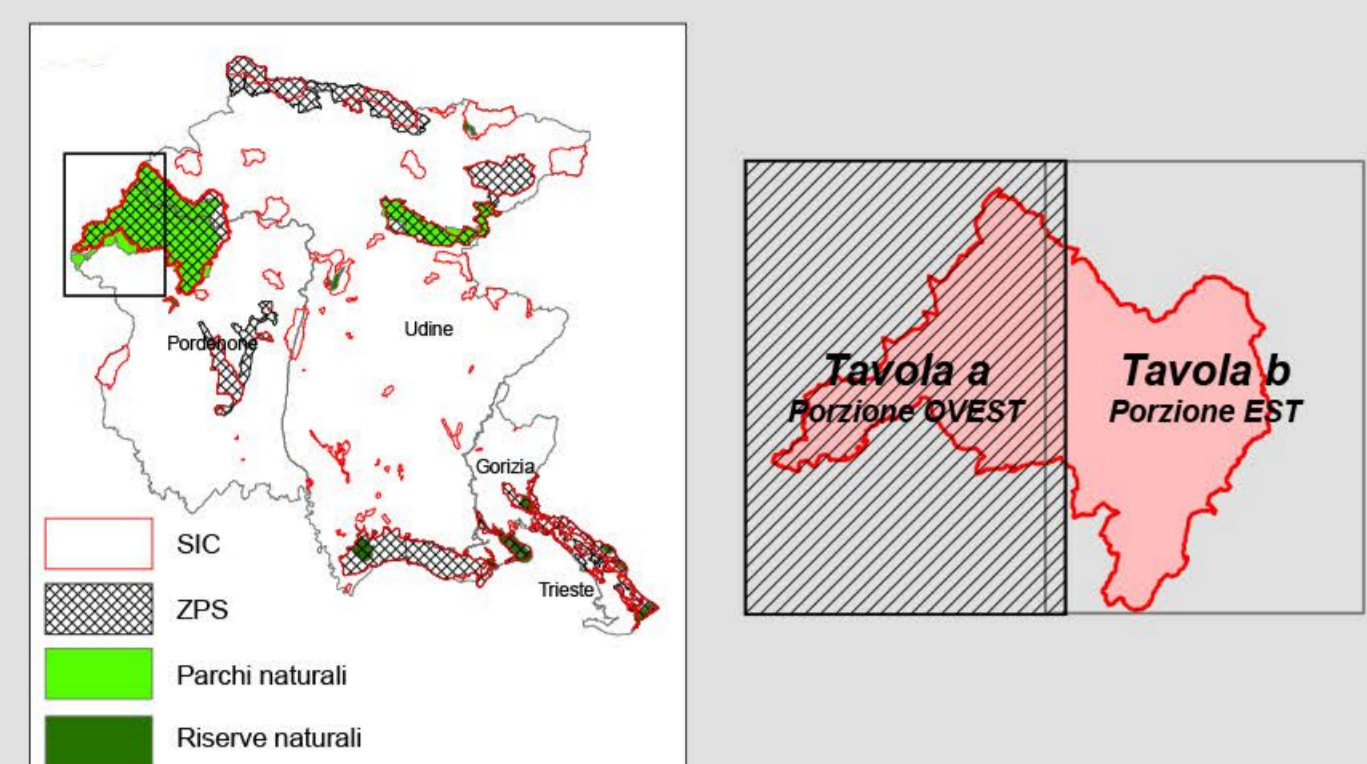
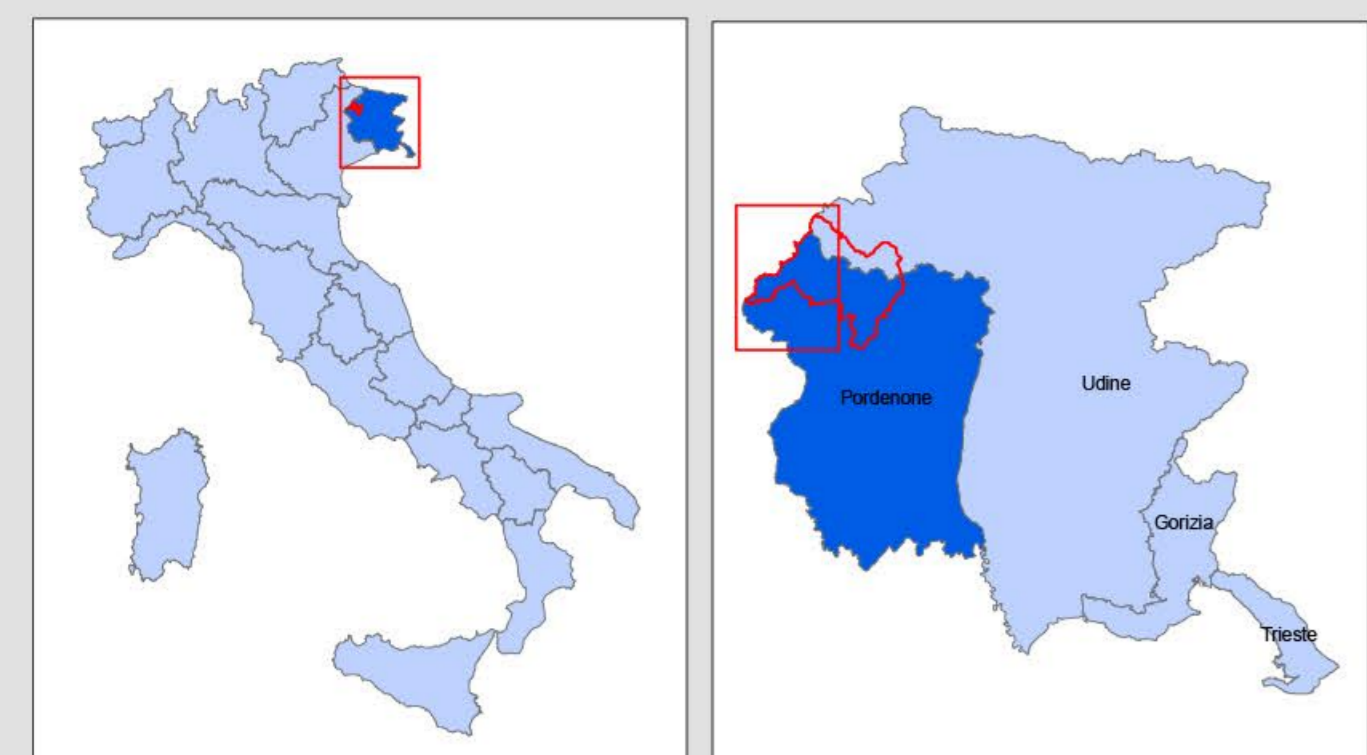
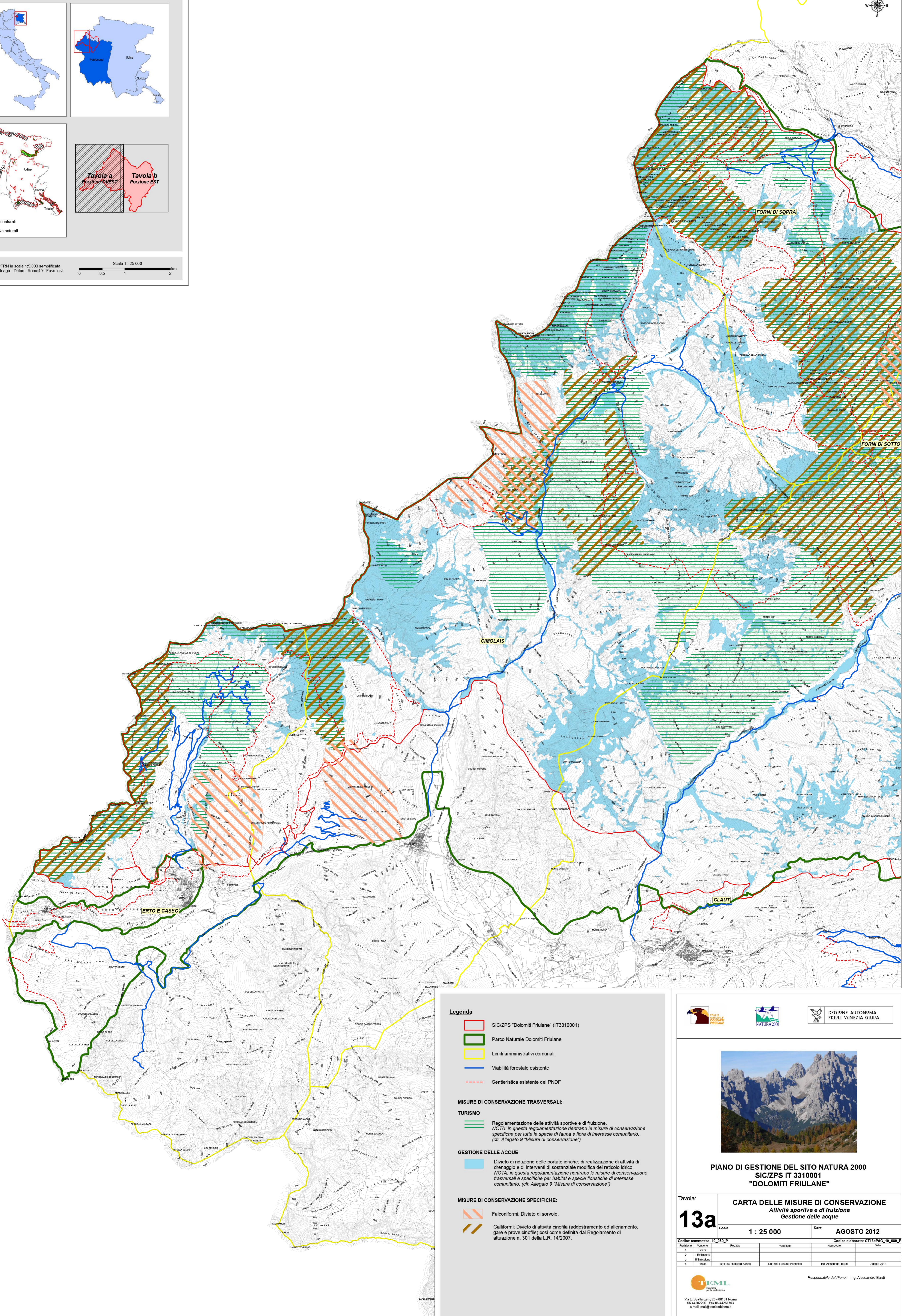


Inquadramento generale



Base cartografica: CTRN in scala 1:5.000 semplificata
 Proiezione: Gauss-Boaga - Datum: Roma40 - Fusco: est
 Scala 1: 25.000
 0 0,5 1 2 km



Legenda

- SIC/ZPS "Dolomiti Friulane" (IT310001)
 - Parco Naturale Dolomiti Friulane
 - Limiti amministrativi comunali
 - Viabilità forestale esistente
 - Senteristica esistente del PNDF
- MISURE DI CONSERVAZIONE TRASVERSALI:**
- TURISMO**
- Regolamentazione delle attività sportive e di fruizione.
 NOTA: in questa regolamentazione rientrano le misure di conservazione specifiche per tutte le specie di fauna e flora di interesse comunitario. (cfr. Allegato 9 "Misure di conservazione")
- GESTIONE DELLE ACQUE**
- Divieto di riduzione delle portate idriche, di realizzazione di attività di drenaggio e di interventi di sostanziale modifica del reticolo idrico.
 NOTA: in questa regolamentazione rientrano le misure di conservazione trasversali e specifiche per habitat e specie floristiche di interesse comunitario. (cfr. Allegato 9 "Misure di conservazione")
- MISURE DI CONSERVAZIONE SPECIFICHE:**
- Falconiformi: Divieto di sorvolo.
 - Galliformi: Divieto di attività cinofila (addestramento ed allenamento, gare e prove cinofile) così come definita dal Regolamento di attuazione n. 301 della L.R. 14/2007.



**PIANO DI GESTIONE DEL SITO NATURA 2000
 SIC/ZPS IT 3310001
 "DOLOMITI FRIULANE"**

Tavola: **13a**
 CARTA DELLE MISURE DI CONSERVAZIONE
 Attività sportive e di fruizione
 Gestione delle acque
 Scala: 1 : 25.000
 Data: AGOSTO 2012

Revisione	Intervento	Redatto	Verificato	Approvato	Data
1	Redazione				
2	1° Emendamento				
3	2° Emendamento				
4	Finale	Dott.ssa Raffaella Barina	Dott.ssa Fabiana Panchetti	Ing. Alessandro Barà	Agosto 2012